

NATURSTEIN NEU DENKEN

PRO
NATUR
STEIN



Geschätzte **Leserinnen** und **Leser**

Wir haben es in Stein gemeisselt: Unsere Arbeitsgemeinschaft Pro Naturstein engagiert sich mit Leidenschaft für den Baustoff Naturstein. Dank seiner Nachhaltigkeit und seinen vielfältigen Eigenschaften ist er aktueller denn je. **Pro Naturstein** besteht aus **zwölf** führenden Naturstein-Betrieben der Schweiz. Mehr über uns lesen Sie ab **Seite 16**. Gemeinsam mit unseren Partnern und den Schweizer Trägerverbänden Jardin Suisse, Naturstein-Verband Schweiz sowie dem Verband Schweizer Bildhauer- und Steinmetzmeister fördern wir seit über **30 Jahren** das Interesse an Naturstein. Dies ermöglicht immer wieder schöne Projekte rund um Architektur sowie Garten- und Landschaftsbau mit Naturstein.

NATURSTEIN IM STUDIUM

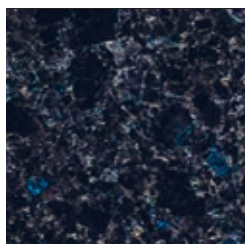
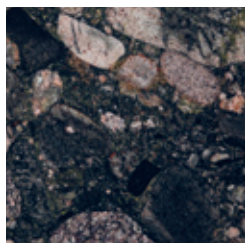
No maintenance	4
Feriedorf «Lag Rivaun»	6
Riverbath	8
Hotel im Steinbruch	10
Die Klangfabrik	12

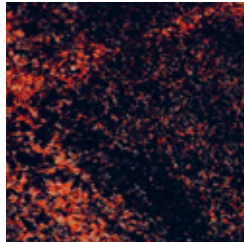
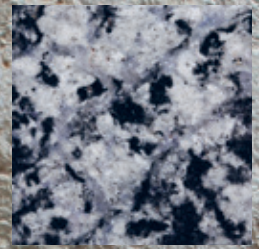
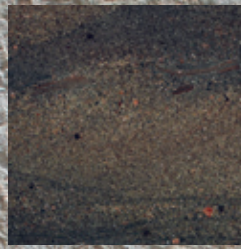
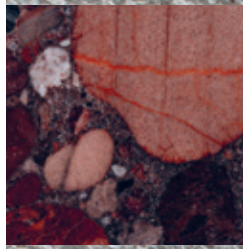
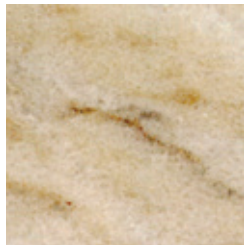
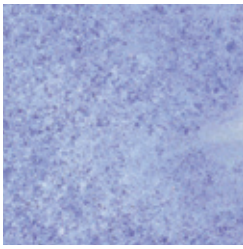
NATURSTEIN AM BAU

Naturstein wird neu in Form gebracht	14
--------------------------------------	----

IHRE NATURSTEINPROFIS

Alfredo Polti SA	16
Bärlocher Steinbruch und Steinhauerei AG	17
Bettazza Graniti SA	18
Breitenstein AG	19
Carlo Bernasconi AG	20
Emilio Stecher AG	21
Generelli SA	22
Guber Natursteine AG	23
Müller Natursteinwerk AG	24
Natura Stein AG	25
Schär+Trojahn AG Natursteinwerk	26
Toscano AG	27

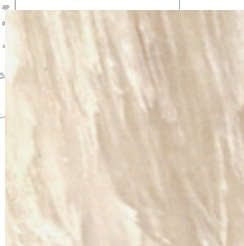




Naturstein neu gedacht

Er ist einer der ältesten Baustoffe überhaupt. Dennoch ist Naturstein immer wieder für eine Überraschung gut – und in seinen Einsatzmöglichkeiten aktueller denn je. Sei es drinnen oder draussen. Als ökologischer Baustoff ist Naturstein einmalig in Härte, Struktur und Haptik. Neben den vielen positiven Eigenschaften schätzen Architektinnen und Architekten die riesige Auswahl von über 500 Arten und deren Schönheit. Jeder einzelne Naturstein besticht durch seine individuelle Farbe und Ästhetik. Dies auch dank unterschiedlichsten Oberflächen, die sich von rau bis poliert bearbeiten lassen. Zudem lässt sich Naturstein ausgezeichnet mit Stahl, Glas, Holz und Beton kombinieren.

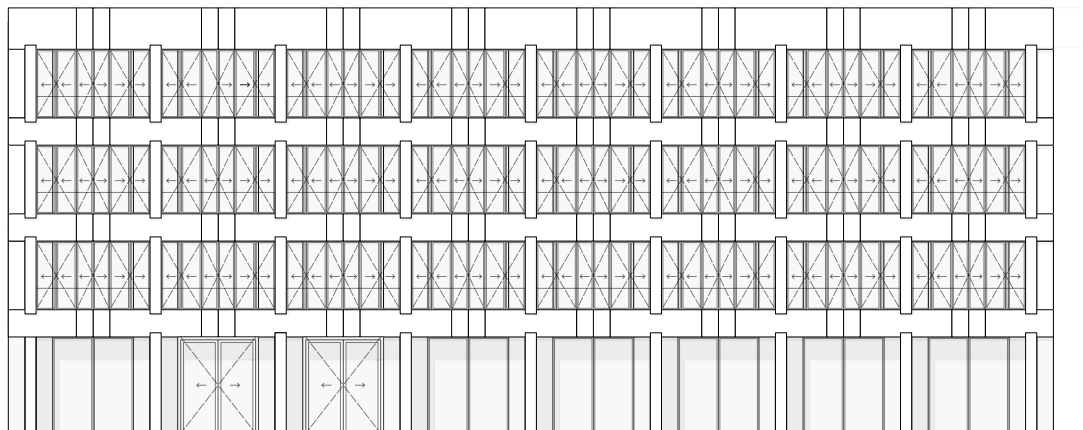
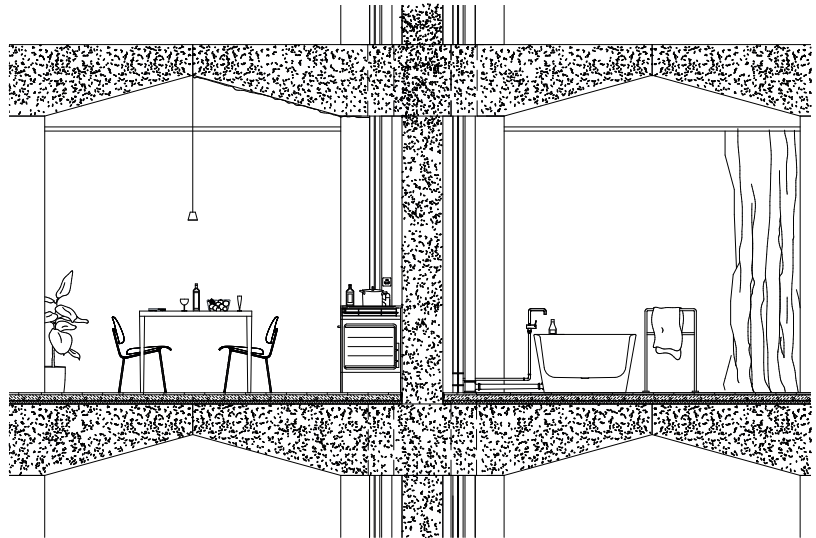
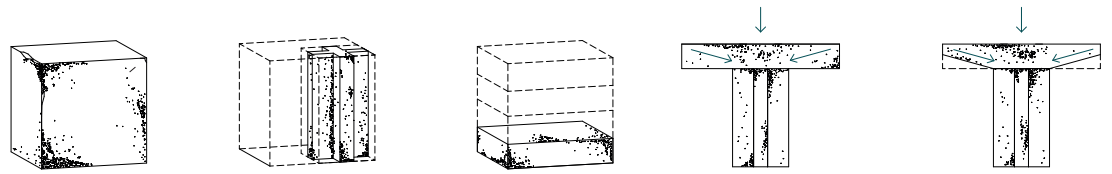
Dank dieser Vorzüge wird der Baustoff Naturstein heute wieder verstärkt in die Ausbildung von Architektinnen und Architekten sowie Planerinnen und Planern einbezogen. Sie erfahren, wie angehende und visionäre Berufsleute den einmaligen Baustoff in ihren Projekten auf ganz neue Weise nutzen. Die Studentinnen und Studenten zeigen auf den Folgeseiten in Ideenskizzen bis zum 3D-Modell, wie Naturstein in und am Bau eingesetzt werden könnte. Diese Projekte sollen inspirieren und anregen, auch wenn nicht jedes davon zwingend realisierbar ist. Dabei eröffnet die Roboter-Technologie auch bahnbrechende Hightech-Architektur. Ein Resultat davon sind beispielsweise schwerelos scheinende Konstruktionen. Dies eröffnet dem Baustoff Naturstein völlig neue Dimensionen.

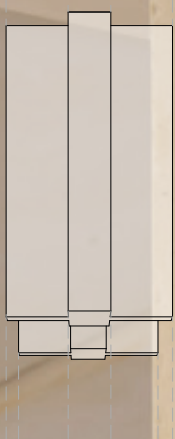
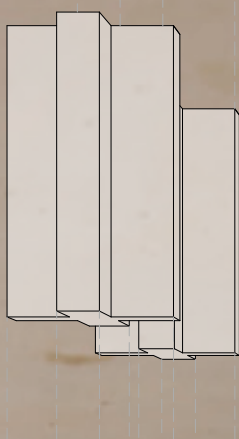


Hochschule: ETH Zürich. Studentinnen: FS 20, Leonie Fest: 2. Semester Master, Majella Hauri: 6. Semester Bachelor Dozentin: Elli Mosayebi Aufgabe: Wieso halten manche Gebäude länger als andere? Wann ist architektonische Schönheit von Dauer? Wieso ist programmatisch offene Architektur dauerhafter als funktional bestimmte? Wie stellen wir soziale Dauerhaftigkeit sicher? Und wann sind Projekte ökonomisch dauerhaft? In diesem Semester war Dauerhaftigkeit das Ziel einer nachhaltigeren Bauweise. Denn das Alter eines Hauses bestimmt massgeblich, wie ökonomisch und ökologisch seine Ressourcen eingesetzt und verbraucht werden.

DAS PROJEKT: NO MAINTENANCE

Im Zentrum steht ein Verbundsystem für Natursteine. Es handelt sich um eine ausschliesslich auf Druck belastete, tragende Naturstein-Plattenkonstruktion ohne Verbindung zu einem anderen Material. Die verschiedenen Plattenstücke werden abwechselnd nach innen oder aussen im 45-Grad-Winkel auf jeder Seite abgeschrägt. Dadurch entsteht ein ineinandergreifendes System, bei dem die Platten sich gegenseitig stützen. Die Bauelemente werden möglichst sparsam bearbeitet, um den Energieverbrauch bei der Herstellung gering zu halten.

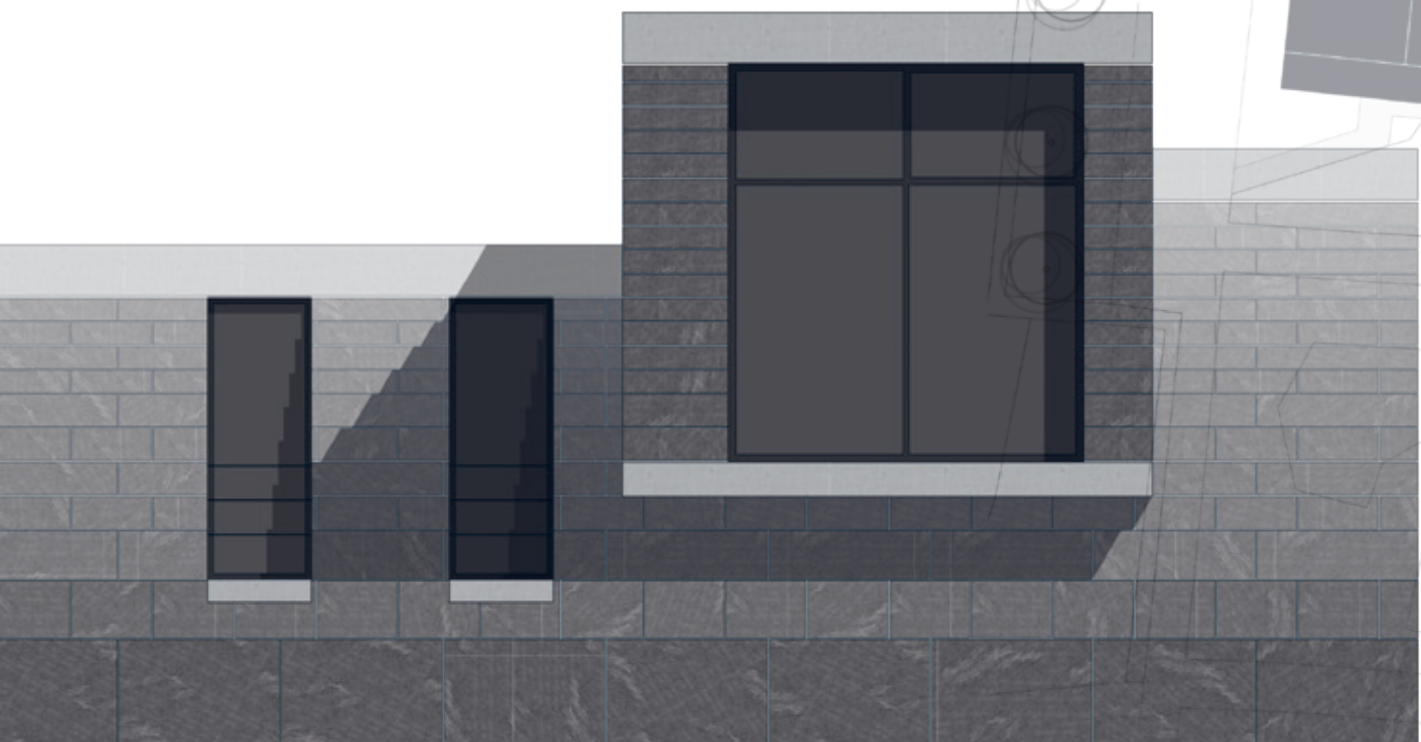


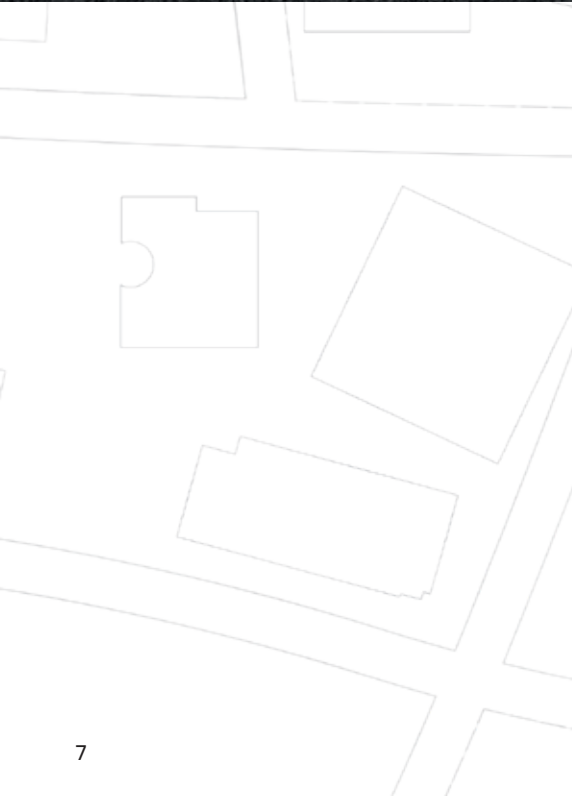


DAS PROJEKT: FERIENDORF «LAG RIVAUN»



Beim Feriendorf steht das Ferienhaus im Zentrum. Wegen der begrenzten Grösse sind Kompaktheit und Funktionalität von grosser Bedeutung. Dazu galt es, dem unmittelbaren Naturbezug gerecht zu werden. Das Schaffen von Intimsphäre und das ausgewogene Verhältnis von innen und aussen prägen die architektonische Umsetzung. Die Aussenwände der Ost- und Westfassade sind Kragmauerwerke aus Naturstein. Diese Seitenwände lehnen sich in das Gebäude hinein. Die restlichen Wände sind normal geschichtet. Von unten nach oben verjüngt sich das Kragmauerwerk und die Steingrösse nimmt bei allen Wänden ab. Dies verdeutlicht den Verlauf der Kraftabtragung. Die Bodenplatte und die Decken bestehen aus Stahlbeton. Das erste Obergeschoss mit trichterförmigem Volumen wirkt, als wäre es in das Hauptvolumen hineingesteckt. Die Treppen sind auch aus Naturstein und wirken so als Teil der massiven Mauern.





Hochschule: Fachhochschule Nordwestschweiz, Institut Architektur
Student: Marco Casagrande **Dozenten:** Prof. Axel Humpert, Tim Seidel
Assistenz: Andrew Mackintosh, Stephanie Moraña, Bettina Satzl **Aufgabe:** Projektarbeit Grundstudium. Schrittweise Entwicklung eines architektonischen Konzepts und Ausarbeitung eines auf allen Massstabebenen kohärenten Projekts. Wie kompakt können dabei alltägliche Funktionen angeordnet sein und was ist dafür vorzusehen? Wie wirkt sich der **Naturbezug** auf das Gebäude aus?

DAS PROJEKT: RIVERBATH

Ein natürliches Flussbad, umrahmt von einer archaischen Konstruktion aus «minderwertigem», rohem Naturstein dritter Qualität. Dabei handelt es sich meist um kaum bearbeiteten Abfall mit rauer und feiner Oberfläche, der aufwendig zu Strassenkies verarbeitet wird. Die Natursteine stammen aus dem nur wenige Kilometer gelegenen Steinbruch.

Das Prinzip der Steinkonstruktion beruht auf Balance, grossem Gewicht zur Stabilisation und runden Formen zur horizontalen Aussteifung. Die Ecken und Kanten der Steine greifen in die raue Oberflächenstruktur und leiten die massiven Kräfte nach unten ab. Im oberen Drittel ragt eine Steinplatte aus der Wand, die Schatten spendet und den Raum nach oben abgrenzt. Ein simples, tonnenschweres Gegengewicht hält die Konstruktion im Gleichgewicht. Jeder Stein ist sorgfältig am richtigen Ort platziert. Die poröse Struktur der Wand ist lichtdurchlässig. Die Geste des Calanca-Gneises zeigt sich in all seinen natürlichen Zuständen in Kombination mit Licht, Wasser und Schatten.



Hochschule: ETH Zürich, Departement Architektur

Student: Dominic Deppeler, 7. Semester, Studio Anne Holtrop

Aufgabe: Einen Stein und einen Ort auswählen und die spezifische

Geste des Materials erfahren. Wie kommt das **Material** in der

Natur vor und wie wird es abgebaut? Wofür wird es verwendet?

Was sind seine spezifischen **Eigenschaften**? Was wird dem Naturstein

gerecht und wie soll das Material erscheinen? Mehr zum Thema:

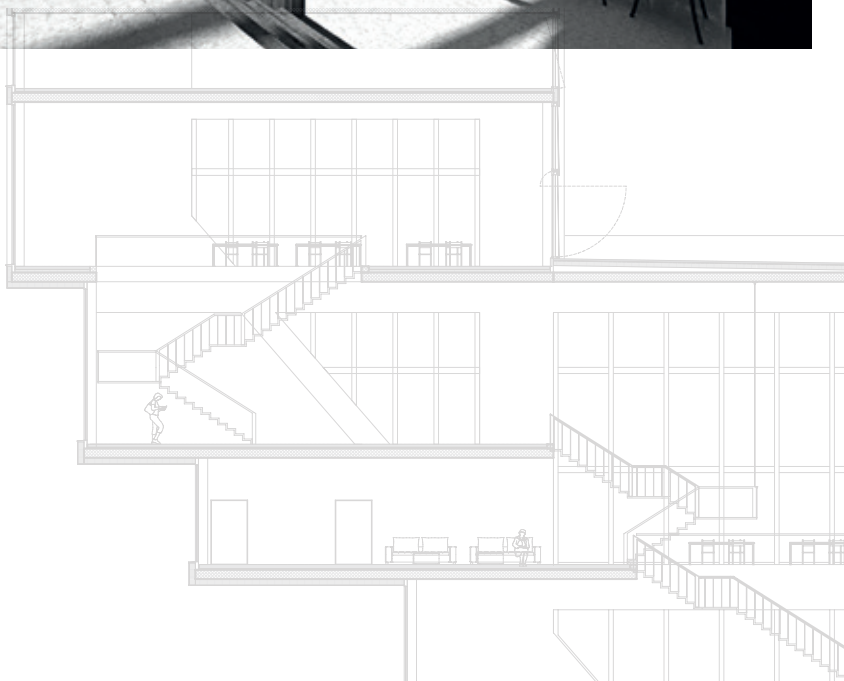
holtrop.arch.ethz.ch/Design-Studio/HS20/Stone

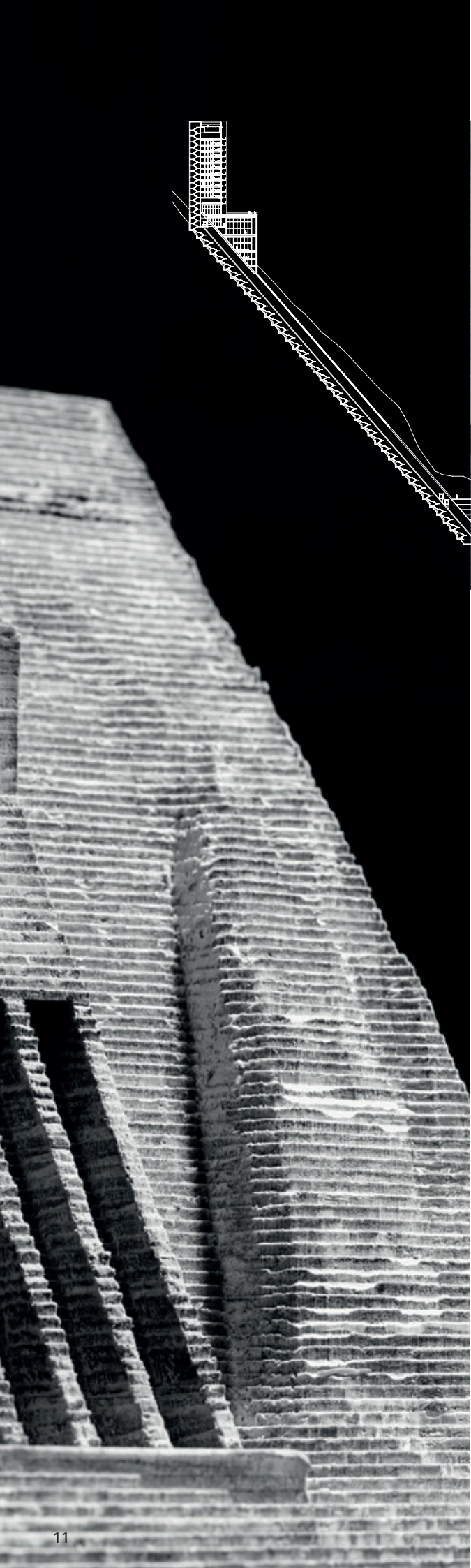




DAS PROJEKT: HOTEL IM STEINBRUCH

In einem stillgelegten Steinbruch am Vierwaldstättersee war ein Kur- und Seminarhotel zu projektieren. Dies im Spannungsfeld von touristischem Standortwettbewerb, Rekreation, Wellness, Weiterbildung und besonders dem bewussten Umgang mit sensiblen Landschaftsräumen. Es galt, pragmatische und funktionale Forderungen mit räumlichen und atmosphärischen Kriterien in Balance zu bringen mit dem Ziel, diese mit Naturstein zu einem prägnanten architektonischen Ausdruck zu verdichten. Die Herausforderung war, aus dem Programm und dem Ort ein strukturelles Denkmodell zu entwickeln. Dieses sollte räumlich, konstruktiv und inhaltlich tragfähig sein. Das Konzept bildete zudem die Basis für jeden Entwicklungsschritt. Der Entwurf sollte dabei auf einer analytischen Ableitung aufbauen und als persönliches Statement des Verfassers erkennbar sein.





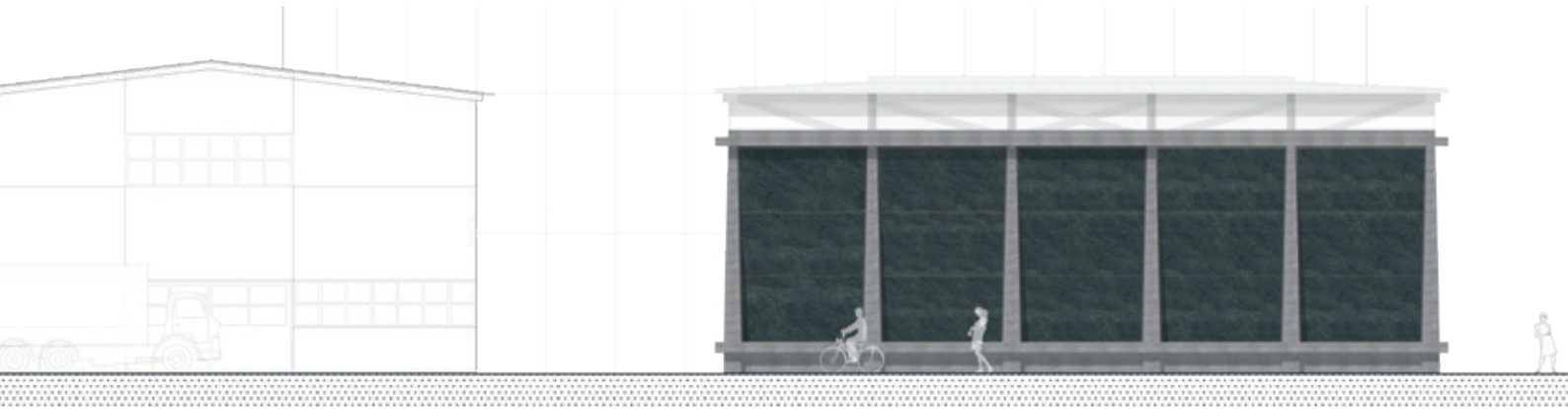
Hochschule: Hochschule Luzern – Technik & Architektur Student: **Raphael Wiprächtiger**
Dozierende: Niklaus Graber, Christoph Steiger. Begleitende Ingenieure: Mario Rinke
Assistent: Christian Koch **Aufgabe:** Masterarbeit. Im Zentrum der architektonischen
Untersuchungen stand die Auseinandersetzung mit der **Struktur**. Insbesondere unter
Einfluss der Parameter auf unterschiedlichsten Ebenen. Dabei sollte die Struktur in
der Recherche als ein physisch zu **Material** gewordenes Denkmodell dienen, das die
Relation der Dinge untereinander und das Verhältnis der Teile zum Ganzen beschreibt.
Dies im übertragenen Sinn als **«DNA»** des architektonischen Konzepts.



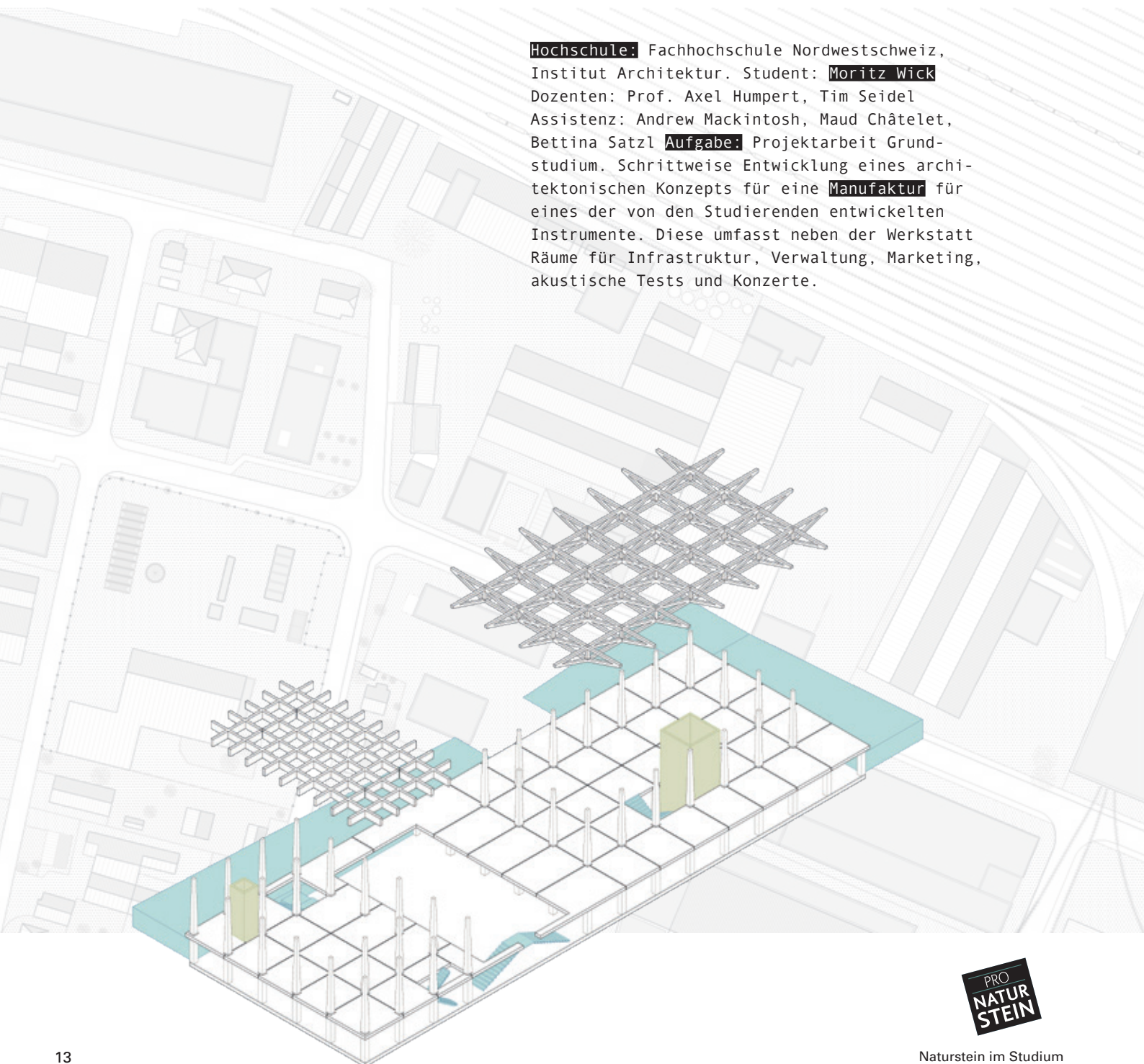
DAS PROJEKT: KLANGFABRIK

Das Projekt basiert auf zwei Volumen, getrennt durch ihre Funktion. Dies sind der offene Werkstattkomplex und der geschlossene Musikkomplex. Die offene Werkstatt funktioniert wie ein Schaufenster für die Herstellung der Instrumente. Der Musikkomplex konzentriert sich darauf, was im Innern passiert. Die Funktion der beiden Elemente widerspiegelt sich in ihrer Materialität. Der Werkstattkomplex zeigt sich industriell in Glas, Kunststoff, Stahl und Aluminium – sehr konventionell und naheliegend. Die Oberflächen werden durch die Primär- und Sekundärstruktur gerastert. Der Konzertsaal wiederum präsentiert sich edel. In einer Natursteinfassade mit Messingabschlüssen signalisiert er von aussen, dass der Baukörper von Bedeutung ist. Durch die modulare Struktur des Elementbaus und die Stützraster bietet das architektonische Konzept Potenzial für zusätzliche Nutzungen und Erweiterungen.

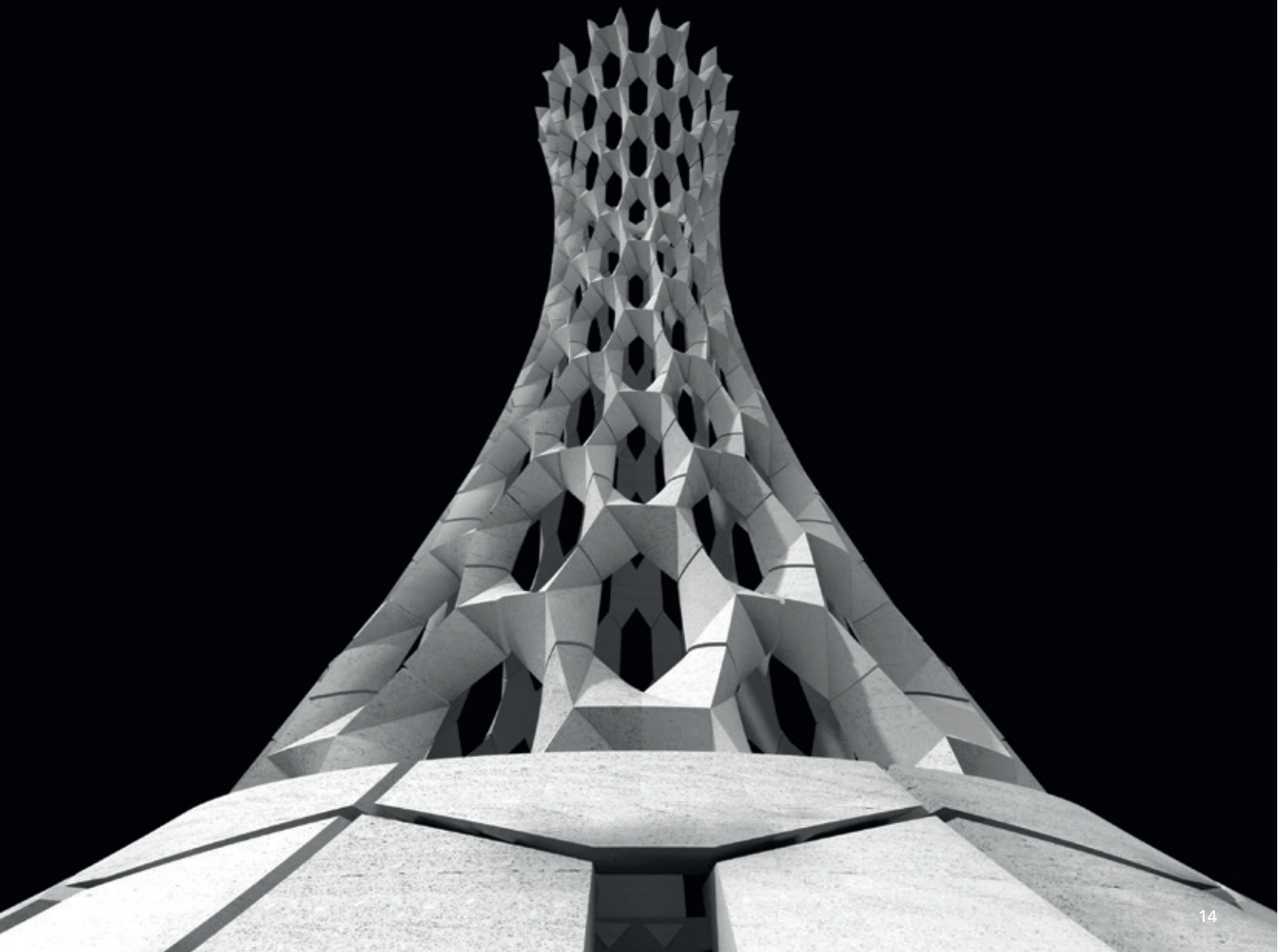




Hochschule: Fachhochschule Nordwestschweiz, Institut Architektur. Student: **Moritz Wick**
Dozenten: Prof. Axel Humpert, Tim Seidel
Assistenz: Andrew Mackintosh, Maud Châtelet, Bettina Satzl **Aufgabe:** Projektarbeit Grundstudium. Schrittweise Entwicklung eines architektonischen Konzepts für eine **Manufaktur** für eines der von den Studierenden entwickelten Instrumente. Diese umfasst neben der Werkstatt Räume für Infrastruktur, Verwaltung, Marketing, akustische Tests und Konzerte.



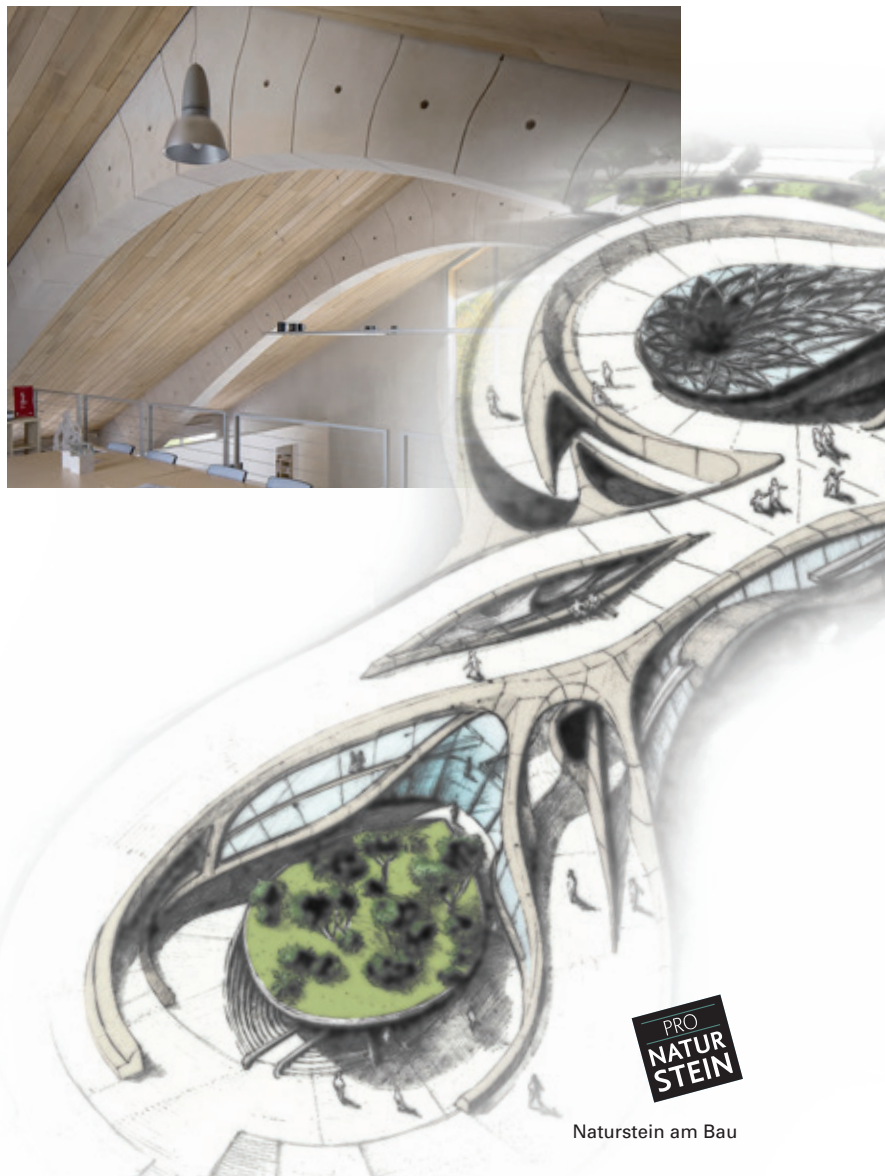
Giuseppe Fallacara ist ausserordentlicher Professor am Politecnico di Bari (Italien). Er lehrt dort **architektonisches Design** und **Stereotomie** in der Abteilung für Bauingenieurwesen und Architektur. Fallacara entwickelte zahlreiche Prototypen in Originalgrösse und leitet Workshops für die Erneuerung der **Steinarchitektur**. www.newfundamentals.it





NATURSTEIN WIRD NEU IN FORM GEBRACHT

Schwerelos scheinende Konstruktionen: Was man früher nur mit mühsamer Handarbeit in eine Natursteinform brachte, lässt sich heute mit technischen Innovationen realisieren. Möglich machen es Visionäre wie Giuseppe Fallacara. Der Professor der Polytechnischen Hochschule Bari verbindet Vergangenheit mit der Gegenwart, indem er traditionelles skulpturales Design mit modernen Herstellungsverfahren kombiniert. Dazu nutzen Fallacara und seine Architekten und Forscher der «New Fundamentals Research Group» technische Innovationen wie CAD, CNC und Roboter. Gemeinsam mit Natursteinunternehmen und Maschinenherstellern gelingt es ihnen so, uralte Bauweisen neu zu denken. Die Roboter-Technologie ermöglicht eine individuelle Bearbeitung des Natursteins durch komplexe Fräsformen und Gelenkschnitte. Diese bietet Raum für neue architektonische Ideen und bauliche Lösungen.



DIE MÖGLICHKEITEN VON CALANCA-GNEISS SIND SCHIER GRENZENLOS



Mit Herzblut für den **Calanca-Gneiss**: Die 1950 gegründete Firma **Alfredo Polti SA** ist ein typischer Familienbetrieb für die Bearbeitung von Naturstein. Das Unternehmen aus **Arvigo** ist bekannt für den Abbau von Calanca-Gneiss aus dem eigenen Steinbruch. Der Gneiss wird von Steinmetzen von Hand oder maschinell mit modernsten **Bearbeitungsmaschinen** verarbeitet. Zum Teil wird das Material auch als Rohblöcke, formwilde oder rechteckige Platten sowie als Mauer- und Quadersteine im rohen Zustand verkauft. Naturgespalten oder mit Diamantsäge getrennt, poliert, geschliffen oder gebürstet: Jeder Block erhält seine besondere Bearbeitung. Dazu gehören Geschick, **Erfahrung** und Handarbeit.

Spezialitäten:

- Spaltprodukte rund um den Garten
- Bodenbeläge für den Innen- und Aussenbereich
- Brunnen, Tische und Grillanlagen
- Grossformatige Produkte

ALFREDO POLTI SA
GNEISS CALANCA

Alfredo Polti SA
Gneiss Calanca
Alla Segna 7
6543 Calanca/Arvigo

T +41 91 827 24 42
www.alfredopolti.ch



DANK MODERNSTER MASCHINEN FORMEN WIR UNSERE STEINE NACH IHREN SPEZIALWÜNSCHEN



Der Spezialist für **Rorschacher Sandstein** und andere Natursteine: Die **Bärlocher Steinbruch und Steinhauerei AG** ist die Partnerin für den Abbau, die Verarbeitung und die Montage von Naturstein - in der **fünften Generation**, seit 1890. Neben dem Sandstein aus dem eigenen Steinbruch bietet das Unternehmen viele weitere Natursteine an. Architekt/innen, Landschaftsarchitekt/innen, Bauherr/innen, Gartenbauer/innen finden bei Bärlocher ein **breites Sortiment** von Natursteinfassaden über Bodenplatten bis hin zu Mauersteinen oder Steinkörben. Als Planungs- und Verarbeitungspartner überzeugt Bärlocher durch seine **Kompetenz** mit Dienstleistungen aus einer Hand. Dabei geniessen Qualität, Arbeitssicherheit und Umweltschutz einen **hohen Stellenwert**.

Spezialitäten:

- CNC-Verarbeitung
- Grossformatige Sandsteine
- Abbau, Verarbeitung und Montage von Rorschacher Sandstein
- Planung
- Fiorini AG, Handelsbetrieb (Abbau, San Bernardino Silber)



Bärlocher Steinbruch und Steinhauerei AG
Steinbruchstrasse 6
9422 Staad

T +41 71 858 60 10
F +41 71 858 60 11
www.baerlocher-natursteine.ch

ROVANA-GNEIS MIT WELLENFÖRMIGER STRUKTUR



Moderne Technologie, verbunden mit ausgereiftem Handwerk: Die **Bettazza Graniti SA** mit Sitz in Cevio (Tessin) ist seit den 1950er-Jahren die Spezialistin für den Abbau, die Produktion und die Bearbeitung von Granit. Im **eigenen Steinbruch** baut das Unternehmen den Gneis-Naturstein Boschetto und die Rarität **Rovana** ab. Daraus produziert Bettazza Graniti mit ihren rund 35 Mitarbeitenden und einem modernen Maschinenpark fast ausschliesslich Fertigprodukte für den europäischen Markt. Die Produkte aus eigenem Abbau gibt es in zahlreichen Ausführungen und eignen sich für diverse Anwendungsgebiete. Dabei erfüllen die Natursteine alle **architektonischen**, **modischen** und **technischen** Ansprüche.



Spezialitäten:

- Gartenbauprodukte
- Bodenplatten für drinnen und draussen
- Fassadenverkleidungen (auch z. B. Grossfassaden ab 7000m²)
- Mauersteine



Bettazza Graniti SA
Via del Granito, 1
6675 Cevio

T +41 91 754 15 01
www.bettazza.com



STONEFIX ERMÖGLICHT NEUE ARCHITEKTONISCHE VARIATIONEN IN EINEM MONOLITHISCHEN LOOK



Die **Breitenstein AG** ist ein Kompetenzzentrum für Natur- und Kunststein. Das 1936 gegründete Unternehmen verarbeitet, produziert und handelt mit Natur- und Kunststeinen. Breitenstein AG fertigt Steine für Böden, Wände, Treppen, Fassaden (**StoneFix-System** für Steinriemen), Küchenabdeckungen und vieles mehr. Die Kunden profitieren von massgeschneiderten Produkten im **Innen- und Aussenbereich** für neue und bestehende Objekte. Das Angebot umfasst auch den Unterhalt und die Renovation von Bauwerken aus Naturstein und Kunststein. Breitenstein AG entwickelt dazu dauerhafte Lösungen nach den Wünschen und Bedürfnissen der Kundinnen und Kunden. Basis dafür sind eine umfassende Beratung, **Innovation** und der Einbezug von aktuellen **Trends**.

Spezialitäten:

- Hinterlüftete Fassaden
- Gemauerte Fassaden
- Sanierung historischer Bauwerke
- Grossformatige Wand- und Bodenbeläge
- Verlegearbeiten in Natur- und Kunststein
- Küchenabdeckungen und Massivarbeiten in Natur- und Kunststein

BREITENSTEIN
Alles aus Stein

Breitenstein AG
Chamerstrasse 10
CH-6303 Zug

T +41 41 748 02 00
F +41 41 748 02 01
www.breitenstein.ch

WIR LEBEN TRADITION UND LIEBEN INNOVATION



Leidenschaft für Naturstein seit über **100 Jahren**: Das Angebot der **Carlo Bernasconi AG** ist vielseitig und reicht vom Verarbeiten, Bearbeiten und Verlegen von Natursteinen bis hin zur **Montage** vor Ort und zum Unterhalt. Dazu verfügt das Unternehmen über eigene Steinbrüche mit **Berner Sandstein**. Steinhauerarbeiten sowie das Mahlen, Sieben und Mischen von Steinkörnungen runden das Spektrum der Dienstleistungen ab. Im Mittelpunkt stehen dabei immer Qualität und Wertschätzung. Ob Küchenabdeckungen, Sandsteinfassaden, hinterlüftete Fassaden oder Bodenbeläge: Die **Endprodukte** der Carlo Bernasconi AG bereiten **nachhaltig** Freude.



Spezialitäten:

- Edelsplitt und Edelkies
- Küchenabdeckungen
- Hinterlüftete Fassaden
- Bodenbeläge
(Innen- und Aussenbereich)
- Berner Sandstein
- Renovationen und Unterhalt
- Grabmale

carlo
Carlo Bernasconi AG

Carlo Bernasconi AG
Riedbachstrasse 51
Postfach 234
CH-3027 Bern

T +41 31 990 98 00
F +41 31 990 98 48
www.carloag.ch



NATURSTEIN ERFÜLLT LEBENS(T)RÄUME

Die Emilio Stecher AG verarbeitet, produziert und handelt mit **Natur-** und **Kunststeinen**. Im eigenen **Steinbruch** baut man **Rooterberger** Sandstein ab. Dessen graublau bis leicht grünliche Schattierung eröffnet Architekten grosse Gestaltungsmöglichkeiten. Emilio Stecher fertigt Steine für fast alle erdenklichen Räume und Objekte. Dazu kommt die grosse Steinausstellung in Root. Der 1944 gegründete **Familienbetrieb** wird heute in der dritten und vierten Generation geleitet. Das Natursteinunternehmen in der Zentralschweiz agiert auf dem nationalen und internationalen Markt. Dabei verbindet es traditionelles Handwerk mit moderner Technologie und der **Leidenschaft** für Steine.



Spezialitäten:

- Schweizer Natursteine
- Grosse Auswahl an Oberflächenbearbeitung
- Küchenabdeckungen
- Badezimmer
- Reparatur- und Servicearbeiten
- Systemhalter der Kompaktfassade Stoneface
- Rooterberger Sandstein



EMILIO STECHER
Naturstein erfüllt Lebens(t)räume

Emilio Stecher AG
Werkstrasse 15
6037 Root

T +41 41 450 00 50
F +41 41 450 00 51
info@stecher.ch
www.stecher.ch

GELEBTE LEIDENSCHAFT IN MARMOR UND GRANIT

Mehr als **40 Jahre** Leidenschaft für Naturstein: Die **Generelli SA** bietet den Kunden eine breite **Palette** von Produkten. Von Marmor und Granit bis zu den feinsten und seltensten Steinen erfüllt das Unternehmen alle Wünsche von Architekt/innen und Konstrukteur/innen. Ausgehend vom Rohblock, beherrschen die **Fachleute** die Bearbeitung von massgefertigten Bauteilen aller Grössen und Formen. Modernste **Roboter-Technologie** ermöglicht eine ganz neue, **dreidimensionale** Formensprache in der Steinbearbeitung. Ergänzend dazu überzeugt das hoch qualifizierte Team der künstlerischen Abteilung durch handwerkliche Fähigkeiten, die seit Generationen weitergegeben werden. Für messbaren **Mehrwert** rund um Naturstein.



Spezialitäten:

- Küchen
- Badezimmer
- Wände und Treppen
- Böden (innen und aussen)
- Individuelle Formenfertigungen
(Stone Robotics solutions)

GENERELLI
evolving stone for passion

Generelli SA
Via Cantonale 7
6802 Rivera

T +41 91 946 24 31
www.generelli.swiss



DER GUBER QUARZSANDSTEIN MACHT DIE SCHWEIZ UNVERWECHSELBAR

Pflastersteine für Fussgängerzonen: Die **Guber Natursteine AG** kennt man in der Schweiz **seit 115 Jahren** vor allem als Herstellerin für **Pflaster-** und **Bindersteine**. Die Produktpalette reicht jedoch vom Guber-Pflasterstein bis zu Bodenplatten, Mauersteinen und Steinkörben. Der Quarzsandstein aus dem **eigenen Steinbruch** hoch über Alpnach lässt sich hervorragend bearbeiten und trotz jeder Witterung. Er findet sich in Strassen, Plätzen, Gärten und Landschaften. Bauherr/innen, Unternehmer/innen und Planer/innen bietet er ein breites Spektrum vielfältiger Anwendungen. Durch seine **Ausstrahlung** vermittelt der Stein Harmonie und Lebensqualität. Techniken wie Flammen, Stocken, Sandstrahlen oder Polieren geben ihm den letzten Schliff.



Spezialitäten:

- Behindertengerechte Pflaster- und Bindersteine
- Produkte mit CNC-Fräsen
- Führungen und Seminare im Steinbruch
- Beratung durch Fachleute
- Individuelle Massanfertigungen sämtlicher Produkte
- Ein Naturstein für alle Innen- und Aussenanwendungen

GUBER
NATUR
STEINE

Guber Natursteine AG
Grüneckweg 3
6055 Alpnach

T + 41 41 672 71 00
F + 41 41 672 71 09
www.guber.ch

DIE GROSSE LIEBE ZUM EIGENEN BOLLINGER SANDSTEIN



Der **Familienbetrieb** mit dem Stein-Gen seit 1885: Im Zentrum der Müller Natursteinwerk AG steht der eigene Steinbruch mit dem **Bollinger Sandstein**. Doch das Unternehmen bietet noch viel mehr: In der eigenen **Werkhalle** werden alle möglichen Natursteine wie Granit, Marmor oder Gneis nach Kundenwunsch gesägt, auf der Drehbank gedreht oder auf den Fräsen und der CNC-Maschine computergesteuert vorgefräst. In der grossen Steinhauerei mit zehn Arbeitsplätzen werden die Werkstücke von versierten Steinmetzen handwerklich scharriert, gekrönel, gespitzt und veredelt. Dazu kommt eine grosse **Naturstein-Ausstellung** mit fachkundiger Beratung im Müller Naturstein-Center in Hinwil.

Spezialitäten:

- Ausführung massiver Natursteinwerkstücke
- CNC-Bearbeitung
- Steinhauerarbeiten
- Natursteinhandel

MÜLLER
NATURSTEIN

Müller Natursteinwerk AG
Steinbruchstrasse 5
8732 Neuhaus

T +41 55 286 30 00
F +41 55 282 42 50

www.muellernatursteinwerk.ch



NATURSTEIN IN SEINER GANZEN VIELFALT ERLEBEN



Die **grösste** Naturstein-Ausstellung der Schweiz: Das bietet Natura Stein interessierten Kunden seit über 30 Jahren auf **8000 m²** Freigelände in Zell. Die umfassende Schau beinhaltet mehr als hundert **Musterplätze** mit Bodenplatten und Pflasterungen aus Naturstein in verschiedenen Formen, Farben und Oberflächenstrukturen. Nebst vielen unterschiedlichen Bodenbelägen findet man hier Mauersteine, Palisaden, Pergolen, Brunnen, Findlinge, Zierkies, Wasserspiele, Skulpturen und mehr. Ein Rundgang eröffnet den Besuchern eine Vielzahl an **Inspirationen** und Anregungen rund um alle möglichen Natursteinprodukte. Daneben führt Natura Stein diverse **Konfektionsarbeiten** nach Kundenwunsch aus.



Spezialitäten:

- 8000 m² Ausstellungsfläche
- Vielfältiges Naturstein-Sortiment
- Konfektionsarbeiten
- Partner bei WiN=WiN Fair Stone



Natura Stein AG
Industriestrasse Briseck 12
6144 Zell

T +41 41 989 81 81
www.naturastein.ch

ÜBER 500 NATURSTEINE AN LAGER – LERNEN SIE «IHREN» STEIN PERSÖNLICH KENNEN.



Individuell, langlebig und schön: Die **Schär+Trojahn AG** verarbeitet Naturstein aus allen Teilen **der Welt** – für alle Teile Ihrer Welt. Was 1928 als kleine Steinsägerei begann, ist heute ein erfolgreiches Unternehmen. Dazu führt Schär+Trojahn AG zusammen mit Partnern Bauarbeiten aus und beliefert Grosshändler und Plattenleger mit Fertigwaren und Spezialitäten aus Naturstein. Die Kundschaft erhält alles aus einer Hand – von der **Beratung** über den Naturstein bis zur Montage. Die **Spezialistinnen** und **Spezialisten** von Schär+Trojahn wissen dabei genau, welcher Stein sich für welche Anwendung am besten eignet. Die Kundinnen und Kunden **profitieren** zudem vom Aussendienst mit Service-Monteuren und Tipps bei der Steinpflege.



Spezialitäten:

- Küchen
- Badezimmer
- Wände und Treppen
- Böden (innen und aussen)

Schär+Trojahn AG
Bahngässli 12
3172 Niederwangen b. Bern

T +41 31 980 10 10
www.schaer-trojahn.ch

KLIMASCHUTZ BEGINNT BEIM EINHEIMISCHEN ROHSTOFF

Die **Toscano AG** baut in den **eigenen** Bündner Steinbrüchen den grünen **Andeer Granit** und den silbergrauen **San Bernardino Silber** ab. In Andeer werden die einheimischen Natursteine zu hochwertigen Produkten für den Innen- und Aussenbereich sowie den Gartenbau weiterverarbeitet. Das Angebot reicht von fertigen Boden-, Terrassen-, Wand- und Fassadenplatten über Treppentritte, Fensterbänke und Abdeckplatten bis zu diversen Gartenartikeln wie Mauersteine, Blockstufen oder Mosaikplatten. Ein Vorteil der einheimischen Natursteine ist, dass sie auch nach Jahrzehnten noch lieferbar sind. Dazu kommen die **kurzen Transportwege**, welche sich sehr positiv auf die **Klimabilanz** auswirken. Das 1952 gegründete Familienunternehmen Toscano AG ist in dritter Generation tätig und beschäftigt heute rund 20 Mitarbeitende.



Spezialitäten:

- Einheimische Natursteine (Andeer Granit und San Bernardino Silber)
- Eigene Produktionskette – vom Steinbruch bis zum fertigen Produkt
- Hohe Flexibilität und Anpassungsfähigkeit an individuelle Kundenwünsche

TOSCANO

Toscano AG, Naturstein
Parsagna
7440 Andeer

T +41 81 661 13 70
www.toscano-granit.ch



Die führenden Natursteinprofis

NATURSTEIN NEU DENKEN – GEMEINSAM MIT IHNEN

Liebe Studentinnen, Planerinnen und Architektinnen Lieber Student, Planer und Architekt

So alt Naturstein als Baustoff ist – so viel Zukunft hat er noch vor sich. Dies dank seiner einmaligen Eigenschaften, seiner Ästhetik und Nachhaltigkeit. Neue Technologien eröffnen dem Naturstein zudem völlig neue Anwendungen. Das ist die Chance für Sie, die sich dadurch bietenden Möglichkeiten für Ihre kommenden Projekte zu nutzen. Unsere Natursteinprofis unterstützen Sie gerne!

Ihre Natursteinprofis:

Alfredo Polti SA
Bärlocher Steinbruch und Steinhauerei AG
Bettazza Graniti SA
Breitenstein AG
Carlo Bernasconi AG
Emilio Stecher AG
Generelli SA
Guber Natursteine AG
Müller Natursteinwerk AG
Natura Stein AG
Schär+Trojahn AG Natursteinwerk
Toscano AG

www.alfredopolti.ch

www.baerlocher-natursteine.ch

www.bettazza.com

www.breitenstein.ch

www.carloag.ch

www.stecher.ch

www.generelli.swiss

www.guber.ch

www.muellernatursteinwerk.ch

www.naturastein.ch

www.schaer-trojahn.ch

www.toscano-granit.ch



pronaturstein.ch/steinfinder



mtextur.com/search?subtype=&type=Naturstein#

PRO
NATUR
STEIN

DIE FÜHRENDEN
SCHWEIZER
NATURSTEINPROFIS

www.pronaturstein.ch